

# Exklusiv Wohnen im Skigebiet

„Amethyst, Granat und Bergkristall“:  
drei exklusive Lofts direkt im Mountain View  
an der Bergstation auf 1.760m und mitten im Skigebiet!

2026 - 2027



ski-optimal.at

**HOCH  
ZILLERTAL**

KALTENBACH

Buchungsbedingungen unter [www.hochzillertal.com](http://www.hochzillertal.com) abrufbar – es gilt österreichisches Recht – Änderungen vorbehalten: Stand 01.01.2026

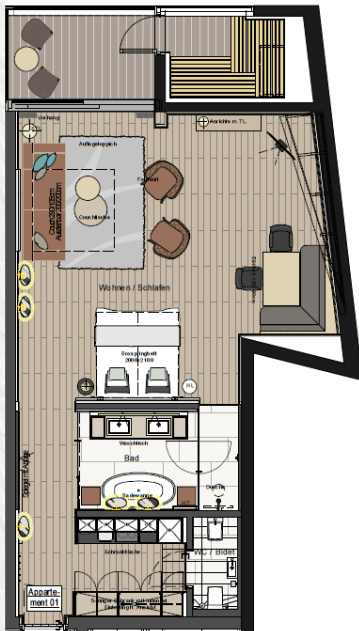


# Preisliste Winter 2026-2027

| <b>MOUNTAIN VIEW</b><br><b>LOFTS</b><br>Preise pro Person und Nacht               | <b>Saisonzeiten A</b><br><b>05.12.2026 – 19.12.2026</b><br><b>29.03.2027 – 10.04.2027</b> | <b>Saisonzeiten B</b><br><b>19.12.2026 – 29.03.2027</b> |
|---|---|---|
| <b>AMETHYST</b> - Loft 1 (78m <sup>2</sup> )<br>Mindestbelegung 2 Erwachsene      | € 205,00  | € 238,00  |
| <b>GRANAT</b> - Loft 2 (118m <sup>2</sup> )<br>Mindestbelegung 3 Erwachsene       | € 205,00  | € 238,00  |
| <b>BERGKRISTALL</b> - Loft 3 (135m <sup>2</sup> )<br>Mindestbelegung 4 Erwachsene | € 205,00  | € 238,00  |

- Frühstück inklusive wird Ihnen als Frühstückskorb direkt zum Loft gebracht
- Jause am Nachmittag inklusive zwischen 14:00 Uhr und 16:00 Uhr Snacks und Kuchen an der Cocktail Bar im ersten Stock (exklusive Getränke)
- Kurzreise (bis 4 Nächte) Zuschlag € 15,00 pro Person und Nacht
- Ortstaxe € 2,60 pro Person und Nacht (ab 15 Jahre)
- Kinderermäßigung nur gültig ab der Mindestbelegung  
 0 – 3 Jahre FREI  
 4 – 5,9 Jahre Euro 30,00 pro Kind und Nacht  
 6 – 17,9 Jahre 50 % Ermäßigung
- Frühbucher – 5 % Ermäßigung ab 5 Nächten bei Reservierung und Anzahlung bis spätestens 30.09.2026
- tägliche Reinigung
- **Die Anreise ist ausschließlich mit der Gondelbahn über das Skigebiet Kaltenbach / Hochzillertal während der Betriebszeiten von 7:30 – 16:00 Uhr möglich.** Ihren PKW können Sie kostenlos im Parkhaus oder auf den Freiflächen parken. Benutzen Sie für den Gepäcktransport am besten den Aufzug im Sport Stock, von dort gibt es einen direkten Zugang zur Gondelbahn. Das Mountain View erreichen Sie direkt mit der roten Gondel (linke Bahn). Die Auffahrt mit der Gondel ist nur mit einem gültigen Skipass bzw. einem gültigen Ticket während des gesamten Aufenthaltes möglich.
- **Adresse zur Anreise – Check In:**  
 Informationsbüro Hochzillertal in der Talstation links neben den Kassen, Postfeldstraße 7, 6272 Kaltenbach

# AMETHYST – Appartement 1



Das wohnliche Appartement „AMETHYST“ für 2 Personen bietet auf ca. 78m<sup>2</sup> ausreichend Platz

- 1 Doppelbett im exklusiven Wohnbereich
- moderne, vollwertig ausgestattete Küche mit Kühlschrank, Ceranfeld, Espresso-Maschine, Wasserkocher u.v.m.
- Erlebnisdusche, Badewanne, separates WC, Doppelwaschbecken und Fön
- SAT-TV mit Soundbar, W-LAN, Telefon und Safe
- eigene Panoramasauna auf der Loggia mit Blick auf die Zillertal Bergwelt

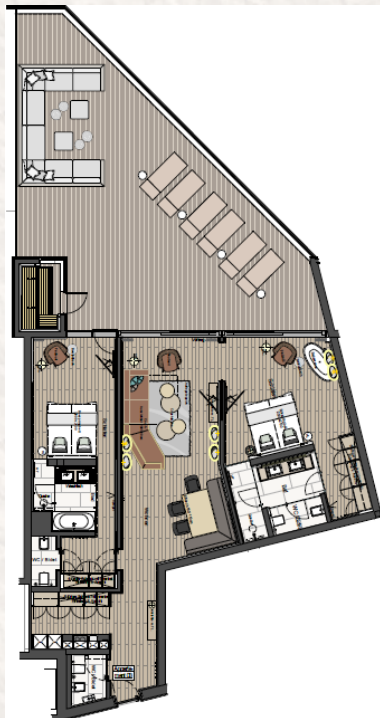
## GRANAT – Appartement 2



Das Appartement „GRANAT“ für bis zu 4 Personen verteilt auf ca. 118m<sup>2</sup>

- Doppelbett im großzügigen Wohn- und Essbereich
- separates Schlafzimmer mit eigenem Badezimmer mit Erlebnisdusche, Doppelwaschbecken und separatem WC
- moderne und vollwertig ausgestattete Küche mit Kühlschrank, Ceranfeld, Espresso-Maschine, Wasserkocher u.v.m.
- SAT-TV mit Soundbar, W-LAN, Telefon, Safe
- eigene Panoramasauna auf der Loggia mit Blick auf die Zillertal Bergwelt

## BERGKRISTALL – Appartement 3



Das großzügige Appartement „BERGKRISTALL“ für bis zu 4 Personen vermittelt einem auf ca. 135 m<sup>2</sup> ein Wohngefühl wie zuhause

- Doppelzimmer mit Badezimmer, Erlebnisdusche, Doppelwaschbecken, Badewanne und separates WC
- Zweites Doppelzimmer mit freistehender Panorama-Badewanne im Zimmer
- weitläufiger Wohn- und Essbereich
- moderne, vollwertige Küche mit Kühlschrank, Ceranfeld, Espresso-Maschine, Wasserkocher u.v.m.
- ein SAT-TV mit Soundbar, W-LAN, Telefon und Safe
- eigene Panoramasauna auf der Loggia mit Blick auf die Zillertal Bergwelt

# Buchungsbedingungen

- **Die Anreise ist ausschließlich mit der Gondelbahn über das Skigebiet Kaltenbach / Hochzillertal während der Betriebszeiten von 7:30 – 16:00 Uhr möglich.**
- Die Lofts stehen Ihnen am Anreisetag ab 14:00 Uhr zur Verfügung.
- Die Reservierung ist verbindlich sobald Sie eine schriftliche Reservierungsbestätigung von uns erhalten haben und eine Kautionshöhe von 10% des Gesamtbetrages bei uns eingegangen ist. Die Restzahlung ist spätestens bei Anreise zu begleichen.
- Wir akzeptieren Bargeld und folgende Karten: Visa, Mastercard, Diners, V-Pay und EC-Karten.
- Es gilt das österreichische Recht, sowie die Beförderungsrichtlinien der österreichischen Seilbahnen, sowie die AGB'S der Bergbahnen Skizentrum Hochzillertal GesmbH & Co KG und vom Reisebüro Hochzillertal GmbH. Die gesetzlichen Vorgaben sind einzuhalten. Gerichtsstand ist Zell am Ziller.
- Wir empfehlen bei jeder Reservierung eine Reiseversicherung abzuschließen.
  
- Stornobedingungen:  
Stornierungen sind nur schriftlich, nach Rückbestätigung unsererseits, gültig.  
Bis zu 28 Tage vor Urlaubsantritt fallen keine Stornokosten an.  
27 bis 3 Tage vor Urlaubsantritt stellen wir 50% des Gesamtpreises in Rechnung.  
Ab 2 Tage bzw. No-show verrechnen wir 80% Ihres gebuchten Aufenthaltes.

**Anfragen und Reservierungen unter:**

Reisebüro Hochzillertal GesmbH

Postfeldstraße 7

6272 Kaltenbach

Tel. +43 5283 2800

E-Mail: [info@hochzillertal.com](mailto:info@hochzillertal.com)

